

NİHÂVEND ŞARKI

Usûlü : CURCUNA

(Baktım dün akşam yine o yeşil gözlerine)

Müzik : SÂLİH SUPHİ SONER

Söz : ÖZER SÜKAN

(♩ = 200)



NIHÂVEND ŞARKI

(2. Sahife)

SÂLİH SUPHİ SONER



an lat mı yor

Ne ka dar çok



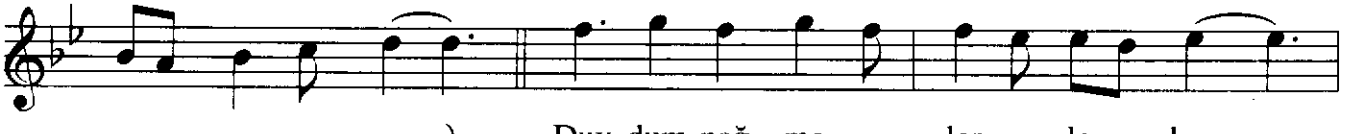
söy le sen de

Ke li me ler



an lat mı yor

(SAZ



Duy dum nağ me ler le ben



hep de rin den de ri ne

Duy dum nağ me



ler le ben hep de rin den de ri ne



(ARA SAZI



Bu şar kıl lar hep bi zim

aş kıl mı zı

NIHÂVEND ŞARKI

(3. Sahife)

SÂLİH SUPHÎ SONER

an la tır Sö zün gü zel o la nı

a nı lar da can la nır Sığ maz i nan ki sev gim

en gin le re ta şar da

Sen le be nim aş kı mız um man la rı

an dı rır Sen le be nim aş kı mız

um man la rı an dı rır (Son) E.B.

Baktım dün akşam yine o yeşil gözlerine
Saklasan da rastladım o hüznün izlerine
Ne kadar çok söyleden de kelimeler anlatmıyor
Duydum nağmelerle ben hep derinden derine

Bu şarkılar hep bizim aşkımızı anlatır
Sözün güzel olanı anılarda canlanır
Sığmaz inan ki sevgim enginlere taşar da
Senle benim aşkımız ummanları andırır
(Özer SÜKAN)